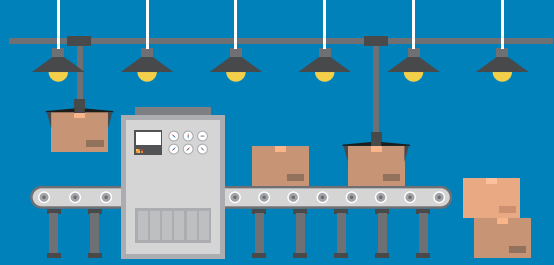
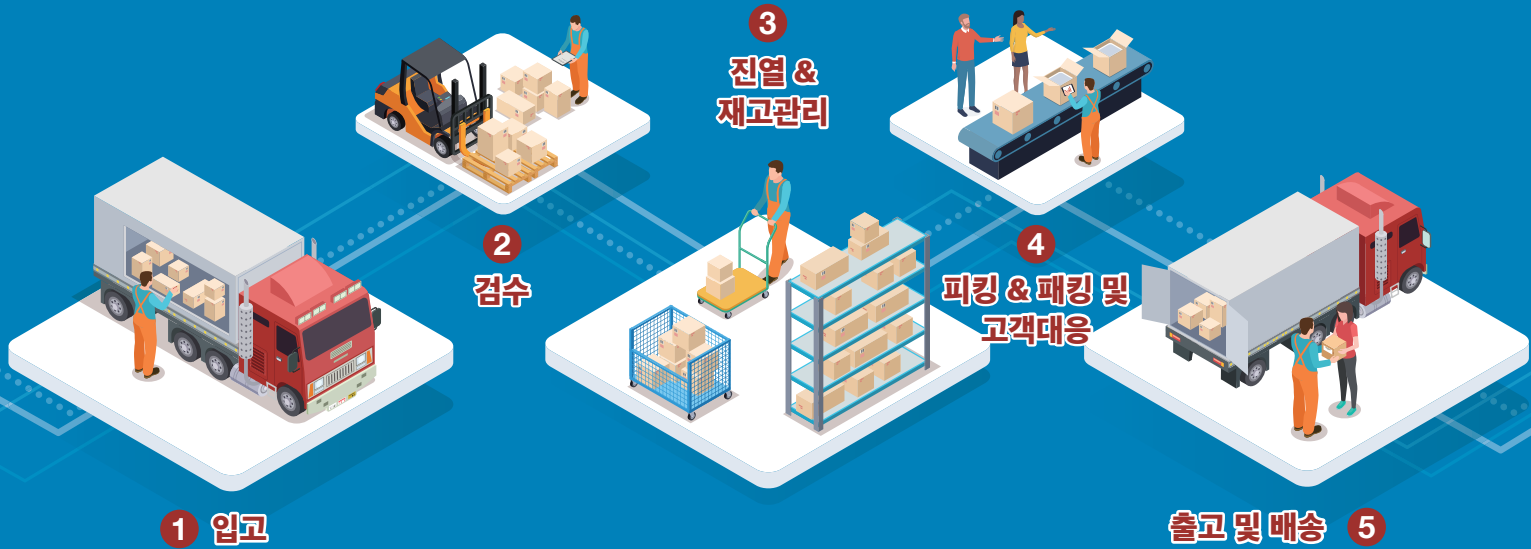


경북구미 스마트 물류플랫폼 사업 안내



경북구미 스마트 물류플랫폼은 공동물류센터를 첨단화하고 창고, 차량, 재고 등 산단 내 유휴 물류자원을 공동활용 할 수 있는 물류전용 플랫폼입니다. 스마트 물류플랫폼 도입 시 물류비 절감 및 운영효율 극대화로 경영환경이 개선됩니다.



스마트 공동물류센터

도입 효과 신기술 기반의 첨단물류장비 도입으로 보관, 운영, 운송까지 안정적인 물류서비스 제공
전문적 물류업무 대행으로 기업은 물류관리를 위한 고정비를 절감하고 핵심업무에 집중

통합물류자원 공유 플랫폼

도입 효과 산단 내 유휴 공간, 차량, 물류장비 등의 공유를 통한 물류자원의 효율적 활용
기업의 불용재고 및 자원을 거래/활용하여 부대 이익 창출하는 친환경 물류, 공유경제 기여

스마트 물류운영 시스템

도입 효과 산단에서 발생하는 소량 정기화물 운송, 비정기 택배화물의 공동화를 통한 운송비 절감
국내 물류만이 아닌 LCL 수출입 화물, 해외특송 등 물류 수 과정의 추적관리로 경쟁력 확보



재고 관리 업무 개편

“다품종 소량화로 재고관리가 복잡했는데, 플랫폼 활용으로 관리업무가 간소화되었어요”
“물류팀 없이 공장 곳곳에 산재된 재고의 관리가 어려웠는데, 재고를 공동물류센터에 통합 관리하면서 불용재고도 줄이고 핵심 역량에 집중할 수 있게 되었어요”



물류비 절감

“매일 납품하는 장거리 소량 화물로 운송비 부담이 높았는데, 공동운송/공동택배를 통해 물류비를 20%이상 절감했어요”
“성수기와 비수기의 물량에 따라 물류플랫폼을 활용할 수 있어 고정비도 줄이고 업무에 집중할 수 있게 되었어요”



유휴자원 공유로 수익 창출

“공장 한 칸을 차지하고 있는 부자재를 스마트 물류플랫폼을 통해 판매하고 새로운 수익도 생겼어요.”
“예상치 못한 대량 주문으로 적치 공간이 부족했는데, 물류플랫폼에서 인근 기업의 유휴 창고를 10일동안 임시로 활용할 수 있었어요.”

스마트 물류플랫폼 활용을 위한 물류 역량 강화 지원사업



사업 개요

구미 스마트 물류플랫폼 구축·운영사업의 일환으로
입주기업의 물류체질 개선 및 경쟁력 강화를 위한 물류컨설팅/교육을 지원합니다.

대상 구미산단 입주기업 또는 구미 스마트
물류플랫폼 물류운영협의회 가입 기업

기간 2023년 6월~ 2023년 10월 내
사업신청 후 선정된 기업
※ 추가모집은 별도 공지

**신청
방법** 구미시 기업지원 IT포털 (<http://gumi.go.kr>)

비용 전액 무료

역량 강화 지원사업 내용

물류현장 개선 컨설팅

- 재고관리 효율화 컨설팅
- 물류업무 자동화 RPA 컨설팅
- 기업별 물류현장에 맞춘
One Point Lesson 컨설팅

수출입 물류 개선 컨설팅

- 수출입 운임 및 물류비 절감
- 수출입 물류체계 진단 및 효율화
- 수출 물류인증 취득 및 애로상담

물류역량 강화 교육/세미나

- 관리자, 실무자 대상
물류 교육 개발 및 운영
- 선도센터 방문 프로그램
개발 및 현장지원

물류운영협의회 가입 안내

물류운영협의회는 산단에서 발생하는 물류 이슈를 논의하고,
경북구미 스마트물류플랫폼의 구체적 실증 및 자문 기능을 담당하는 협의회입니다.

가입 대상 구미국가산업단지 입주기업

가입 문의 info@gumislp.kr



문의처
한국산업단지공단 경북지역본부
070-8895-7705



담당자 직통
0505-6787-8252